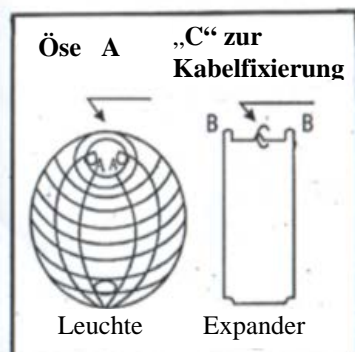


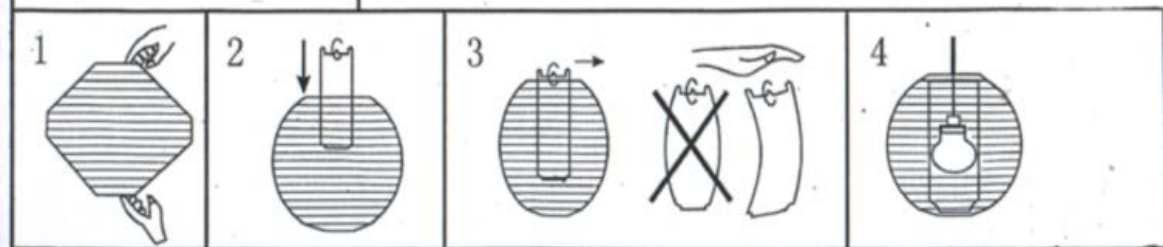
Bitte beachten Sie bei der Montage der Leuchte folgende Punkte:



Max. Wattagen:

Durchmesser der Leuchte: max. Wattage:

16" (40cm)	60 W
20" (50cm)	60 W
24" (60cm)	60 W



1. Dehnen Sie die Leuchte vorsichtig aus (Abb.1)
2. Den Expander durch die große Öffnung oben an der Leuchte einzusetzen (Abb.2)
3. Drücken Sie den Expander leicht, um die Ausbuchtung (B) in die Öse (A) einsetzen zu können. Dann die andere Seite auf die gleiche Weise. Dies sollte sehr vorsichtig geschehen, damit die Ausbuchtung das Papier nicht zerreit (Abb. 3)
4. Fhren Sie das elektrische Kabel durch das „C“ aus Draht (C) oben an der Leuchte.
5. Justieren Sie das Kabel so, da die Glhbirne genau in der Mitte der Leuchte plaziert wird (Abb.4).

Bitte beachten: Die Glhbirne mu in der Mitte der Leuchte plaziert werden.
Versichern Sie sich, da sie nicht mit dem Papier
in Berhrung kommt.